

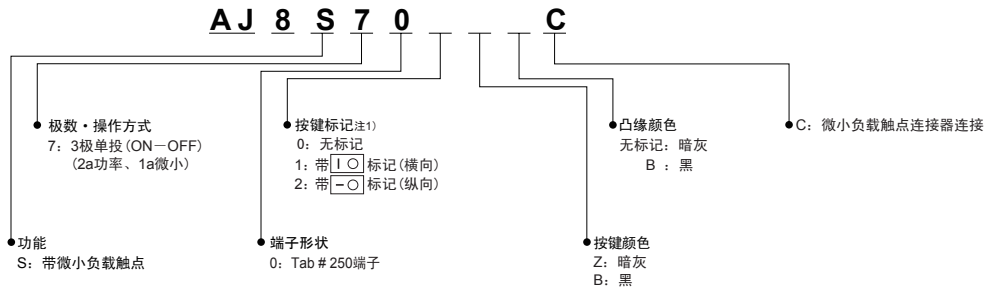
带有微小负载用触点的电源开关。功率触点部确保3mm的触点间隙。



特点

- 内置微小负载触点
- 重视安全性的电源用开关
 - 适用于EN61058-1的绝缘等级class II。
 - 绝缘距离 8mm以上(功率触点部)
 - 触点间隔 3mm以上(功率触点部)
 - 取得各种安全标准取得情况
 - UL/C-U L、TÜ V
- 采用本公司耐冲击的独特机构，最适用于OA设备的电源开关
- 实现轻快的操作触感
- 使用不含镉的触点

产品号体系



注1. 以同时盖有所获得的外国规格章的产品为标准品。
2. 按键部标记颜色为白色。

品种

按键颜色分为暗灰和黑色。按键颜色为黑色的情况下，请将下列标记的Z改为B。

<例> AJ8S701ZC(按键颜色: 暗灰 凸缘颜色: 暗灰)

→ AJ8S701BC(按键颜色: 黑 凸缘颜色: 黑)

■ 无按键部标记(按键颜色 暗灰)

端子形状	端数	操作方式	凸缘颜色 暗灰	凸缘颜色 黑
Tab # 250端子	3极	ON-OFF	AJ8S700ZC	AJ8S700ZBC

■ 有按键部标记

1) 带 标记(按键颜色 暗灰)

端子形状	端数	操作方式	凸缘颜色 暗灰	凸缘颜色 黑
Tab # 250端子	3极	ON-OFF	AJ8S701ZC	AJ8S701ZBC

2) 带 标记(按键颜色 暗灰)

端子形状	端数	操作方式	凸缘颜色 暗灰	凸缘颜色 黑
Tab # 250端子	3极	ON-OFF	AJ8S702ZC	AJ8S702ZBC

额定及性能概要

■ 触点额定

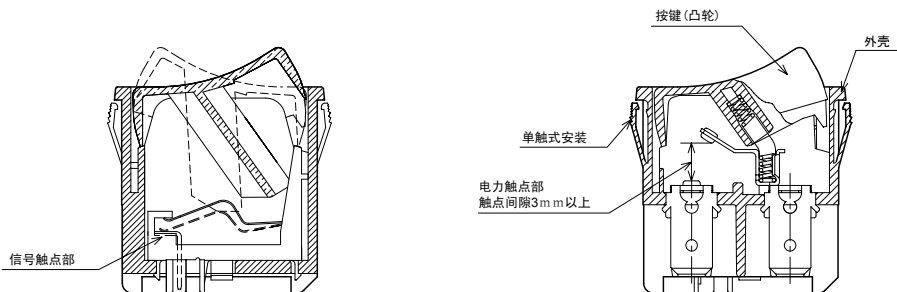
触点	触点电压	电阻负载 (功率因数=1)	电机负载※ (EN61058-1) (功率因数=0.6)	冲击负载
电源部	250V AC	16A	4A	160A (8.3ms)
信号部	5V DC	10mA	—	—

注) ※EN61058-1的电机负载额定是指可对标注的6倍冲击电流进行通断的额定标注。

■ 性能概要

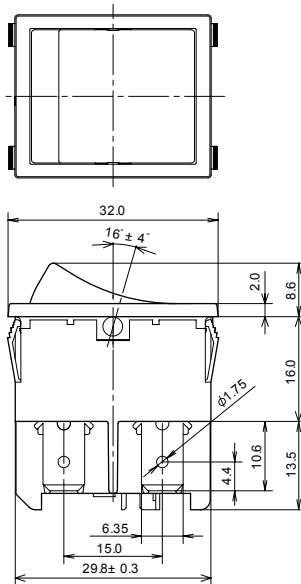
项目		性能概要
电气寿命		1万次以上(额定负载下、通断频率7次/分钟)
机械寿命		5万次以上(通断频率20次/分钟)
接触电阻	电源触点	初始 100mΩ以下(通过DC 2—4V 1A电压下降法)
	信号触点	初始 1Ω以下(毫欧表测试)
耐电压	电源触点	初始 AC 2,000V 1分钟(检测电流10mA)
	信号触点	初始 AC 100V 1分钟(检测电流10mA)
使用环境温度		-25℃~+85℃(应无结冰、凝露)
耐振动		单向振幅0.75mm 振动数10~55Hz 各方向2小时, 触点离开在1ms以下
耐冲击	误动冲击	294m/s ² 以上, 触点离开在1ms以下
	耐久冲击	980m/s ² 以上
端子强度		Tab # 250端子: 98N/分以上(拉伸、按入两个方向均是)
操作部强度		39.2N以上(静载重1分钟 操作方向)
操作力(初始) ※参考值		4.9N以下
阻燃性		UL94V-0
耐电痕		175以上
重量		约13g
触点材料		AgSnO ₂ alloy (电力部), Cu alloy +Au plating (信号部)

构造图

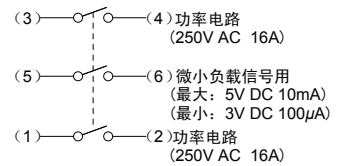


尺寸图

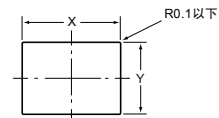
外形尺寸图



内部连接图



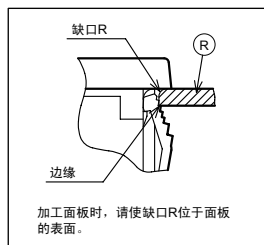
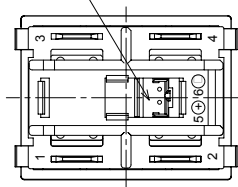
推荐面板安装孔加工图



面板厚度 (T)	X	Y
1~1.8	30.4 ⁺⁰ _{-0.1}	22.0 ^{+0.1} ₋₀
1.8以上~2.3	31.1 ⁺⁰ _{-0.1}	22.0 ^{+0.1} ₋₀

注)考虑使用与推荐形状、尺寸有所不同的面板时, 请垂询本公司。

适用连接器: CT连接器



使用注意事项

■ 关于安装面板的形状

安装面板的形状请使用尺寸图上所刊载的推荐面板形状。另外, 考虑使用与推荐形状、尺寸有所不同的面板时, 请垂询本公司。

■ 关于端子上的接线方法

- 1) 关于Tab端子的接线, 请使用#250 (t=0.8mm), 垂直插入。斜向插入时, 会在端子入口处发生钩挂, 导致插入力增大。另外, 插座因所使用的厂家产品号而异, 插入力可能存在偏差, 因此请在实际使用条件下进行确认。请勿对Tab端子实施焊接。
- 2) 接线后, 请注意避免长时间地在端子部上施加力。
- 3) 由于端子材料为铜合金, 因此因手指油性成分及长期使用的缘故, 可能会发生褪色, 但性能上没有问题。

■ 关于耐药品性

对开关进行清扫的情况下, 请稀释中性清洗剂后进行使用。使用酸性、碱性清洗剂以及有机溶剂的清洗剂时, 可能会导致开关破损。另外, 清扫时请注意避免使清洗剂侵入到内部。

■ 环境

请勿在存在有会对触点产生不良影响的腐蚀性气体和硅等的场所、尘埃较多的场所内进行使用、保管。

■ 产品跌落的情况下, 可能会损坏性能, 因此敬请注意。

■ 有关操作作用开关的一般注意事项, 请参照网站中的使用注意事项内容。

参考

■ UL 1054的试验概要

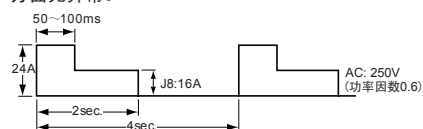
过载试验 20A 250V AC (功率因数0.75~0.8)
开关50次

耐久试验 16A 250V AC (功率因数0.75~0.8)
开关10,000次

试验后, 端子温度上升应在30℃以下, 且电气方面无异常。

■ EN61058-1的试验概要

利用以下负载在85+50℃的环境 (T85) 中通过5,000次后, 在25±10℃的环境中通过5,000次, 试验后端子温度上升应在55℃以下, 且电气方面无异常。

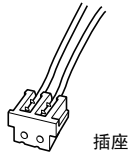


关于信号触点用端子的连接器

由于信号触点用端子为CT端子，因此可使用Tyco electronics AMP公司生产的CT连接器。

注)本公司不销售该连接器。关于该连接器，请垂询制造厂家。

Tyco electronics AMP公司生产的CT连接器



● 压力焊接型型号:

173977-2...适用于AWG26,28

2-179694-2...适用于AWG24

● 压接型型号:

179228-2

中港澳代理：伟嘉电子工业有限公司
电话：852-2389 2522 传真：852-2357 4546
电邮：info@sider.com.hk 网址：www.sider.com.hk
香港九龙·观塘荣业街六号·海滨工业大厦七楼C1B室~C2A室