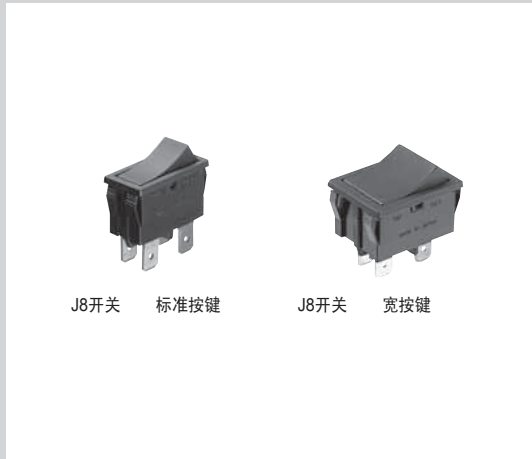


操作用开关

J8开关 电源用船型开关PR系列



确保3mm以上的触点间隙、重视安全性的电源用开关。



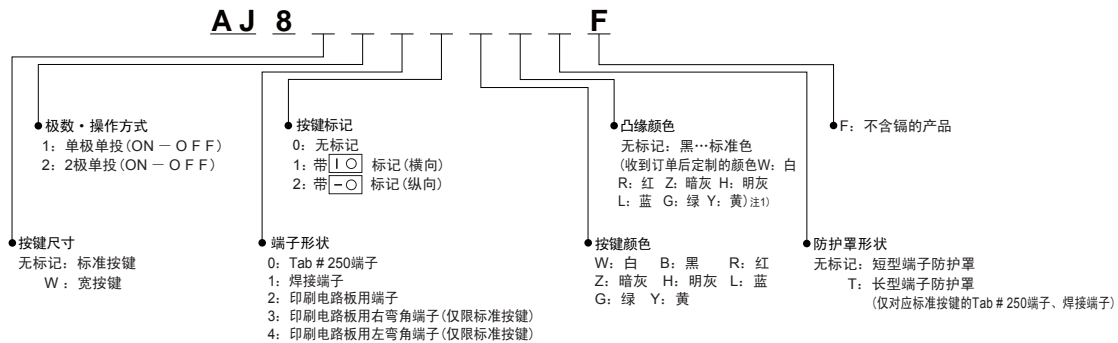
J8开关 标准按键

J8开关 宽按键

特点

- 重视安全性的电源用开关
- 采用本公司耐冲击的独特机构，最适用于OA设备的电源开关
- 丰富的产品阵容
- 标准按键的颜色有8种
白、黑、红、暗灰、明灰、蓝、绿、黄

产品号体系



注) 1. 关于凸缘的颜色差异, 详细情况请向本公司的销售部门咨询。
 2. 凸缘部全部带有I、O的刻印。
 3. 按键部标记颜色
 · 白色按键的情况下………黑色标记
 · 白色以外的按键的情况下…白色标记
 4. 以同时印有所有获得的国外标准章的产品为标准品。

J8开关 (AJ8)

品种

■ 标准按键型

1) 按键部无标记

端子形状	极数	操作方式	订购产品号	
			无标记	
Tab # 250端子	单极	ON-OFF	AJ8100 * F	
	2极		AJ8200 * F	
焊接端子	单极		AJ8110 * F	
	2极		AJ8210 * F	
印刷电路板用端子	单极		AJ8120 * F	
	2极		AJ8220 * F	
印刷电路板用右弯角端子	单极		AJ8130 * F	
	2极		AJ8230 * F	
印刷电路板用左弯角端子	单极		AJ8140 * F	
	2极		AJ8240 * F	

(凸缘颜色以黑色为标准。)

注) 1. *表示按键颜色 (W: 白 B: 黑 R: 红 Z: 暗灰 H: 明灰 L: 蓝 G: 绿 Y: 黄) 另外, 凸缘颜色为黑色以外的收到订单后的定制颜色时, 在*之后标记凸缘颜色。(W: 白 R: 红 Z: 暗灰 H: 明灰 L: 蓝 G: 绿 Y: 黄)。

2. Tab # 250端子和焊接端子均备有长型端子防护罩。订购时请在产品号末尾F前添加“T”。

3. 按键部标记为白色。(仅白色按键为黑色标记)

4. 以同时印有所获得的外国规格章的产品为标准品。

5. 右弯角、左弯角以凸缘部的1标记位置为基准, 如下图所示, 敬请注意。



2) 按键部有标记

端子形状	极数	操作方式	订购产品号	
			带 ○标记	带-○标记
Tab # 250端子	单极	ON-OFF	AJ8101 * F	AJ8102 * F
	2极		AJ8201 * F	AJ8202 * F
焊接端子	单极		AJ8111 * F	AJ8112 * F
	2极		AJ8211 * F	AJ8212 * F
印刷电路板用端子	单极		AJ8121 * F	AJ8122 * F
	2极		AJ8221 * F	AJ8222 * F
印刷电路板用右弯角端子	单极		AJ8131 * F	AJ8132 * F
	2极		AJ8231 * F	AJ8232 * F
印刷电路板用左弯角端子	单极		AJ8141 * F	AJ8142 * F
	2极		AJ8241 * F	AJ8242 * F

(凸缘颜色以黑色为标准。)

注) 1. *表示按键颜色 (W: 白 B: 黑 R: 红 Z: 暗灰 H: 明灰 L: 蓝 G: 绿 Y: 黄) 另外, 凸缘颜色为黑色以外的收到订单后的定制颜色时, 在*之后标记凸缘颜色。(W: 白 R: 红 Z: 暗灰 H: 明灰 L: 蓝 G: 绿 Y: 黄)。

2. Tab # 250端子和焊接端子均备有长型端子防护罩。订购时请在产品号末尾F前添加“T”。

3. 按键部标记为白色。(仅白色按键为黑色标记)

4. 以同时印有所获得的外国规格章的产品为标准品。

5. 右弯角、左弯角以凸缘部的1标记位置为基准, 如下图所示, 敬请注意。



■ 宽按键型

1) 按键部无标记

端子形状	极数	操作方式	订购产品号	
			无标记	
Tab # 250端子	单极	ON-OFF	AJ8W100 * F	
	2极		AJ8W200 * F	
焊接端子	单极		AJ8W110 * F	
	2极		AJ8W210 * F	
印刷电路板用端子	单极		AJ8W120 * F	
	2极		AJ8W220 * F	

2) 按键部带标记

端子形状	极数	操作方式	订购产品号	
			带 ○ 标记	带 - ○ 标记
Tab # 250端子	单极	ON-OFF	AJ8W101 * F	AJ8W102 * F
	2极		AJ8W201 * F	AJ8W202 * F
焊接端子	单极		AJ8W111 * F	AJ8W112 * F
	2极		AJ8W211 * F	AJ8W212 * F
印刷电路板用端子	单极		AJ8W121 * F	AJ8W122 * F
	2极		AJ8W221 * F	AJ8W222 * F

(凸缘颜色以黑色为标准。)

注) 1. *表示按键颜色 (W: 白 B: 黑 R: 红 Z: 暗灰 H: 明灰 L: 蓝 G: 绿 Y: 黄) 另外, 凸缘颜色为黑色以外的收到订单后的定制颜色时, 在*之后标记凸缘颜色。(W: 白 R: 红 Z: 暗灰 H: 明灰 L: 蓝 G: 绿 Y: 黄)。
2. 按键部标记为白色。(仅白色按键为黑色标记)
3. 以同时印有所获得的外围规格章的产品为标准品。

额定及性能概要

■ 触点额定

触点电压	电阻负载 (功率因数=1)	电机负载※ (EN61058-1) (功率因数=0.6)	冲击负载
AC 250V	16A	4A	160A (8.3ms)

注) ※EN61058-1的电机负载额定是指可对标注的6倍冲击电流进行通断的额定标注。

■ 性能概要

项目	性能	
寿命	机械寿命	5万次以上 (通断频率20次/分钟)
	电气寿命 (额定负载下)	1万次以上 (通断频率7次/分钟)
绝缘电阻	100MΩ以上 (使用DC 500V绝缘电阻计) 端子~端子之间	
耐电压	初始 AC 2,000V 1分钟 (检测电流10mA) 端子~端子之间	
接触电阻	初始 100mΩ以下 (通过DC 2-4V 1A电压下降法)	
温度上升 (端子部)	至6,000次30℃以下 (UL1054) 6,000次~1万次55℃以下 (EN61058-1)	
耐振动	双向振幅1.5mm 10~55Hz (触点离开在1ms以下)	
耐冲击	490m/s ² 以上	
操作部强度	40N 1分钟 (操作方向)	
端子强度 (Tab端子)	100N 1分钟以上 (拉伸、按入两个方向均是)	
使用环境温度	-25℃~+85℃ (T85) 应无结冰、凝露。	
阻燃性 (外壳材料)	UL94V-0	
耐电痕	175以上	
操作载重 (参考特性)	单极	2.45±1.47N
	2极	4.5±2.5N
触点材料	AgSnO ₂ alloy	

注) 试验条件及判定基准均以JIS C 6571及EN61058-1, UL1054为准。

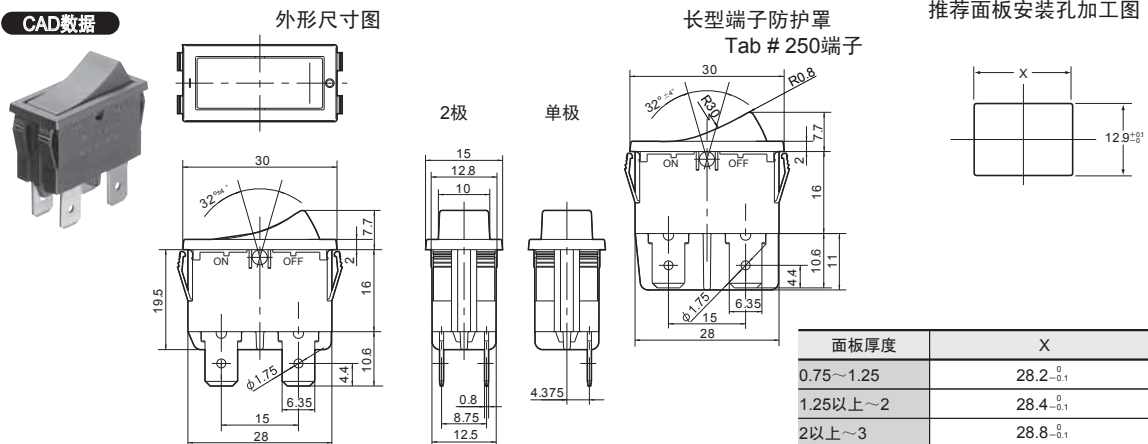
尺寸图

单位: mm 一般公差±0.5

CAD数据 标记的商品可从控制机器网站 (<http://device.panasonic.cn/ac>) 下载CAD数据。

■ Tab # 250端子/短型端子防护罩

CAD数据



J8开关 (AJ8)

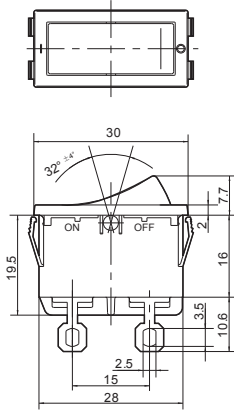
■ 焊接端子

CAD数据

外形尺寸图

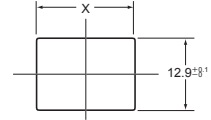
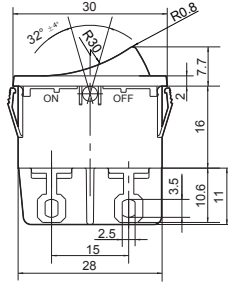
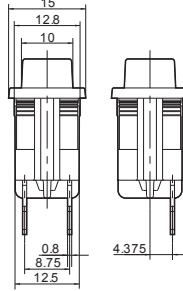
长型端子防护罩
焊接端子

推荐面板安装孔加工图



2极

单极



面板厚度	X
0.75~1.25	28.2 ⁰ _{-0.1}
1.25以上~2	28.4 ⁰ _{-0.1}
2以上~3	28.8 ⁰ _{-0.1}

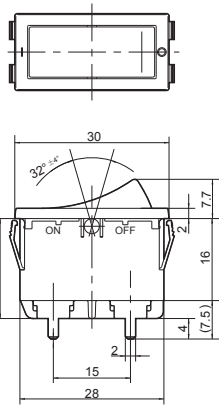
■ 印刷电路板用端子

CAD数据

外形尺寸图

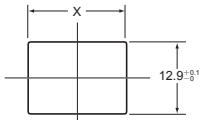
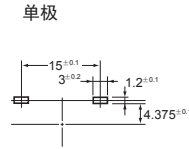
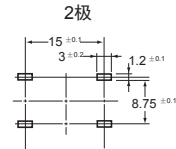
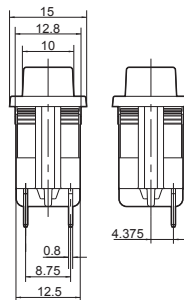
印刷电路板加工图

推荐面板安装孔加工图



2极

单极



面板厚度	X
0.75~1.25	28.2 ⁰ _{-0.1}
1.25以上~2	28.4 ⁰ _{-0.1}
2以上~3	28.8 ⁰ _{-0.1}

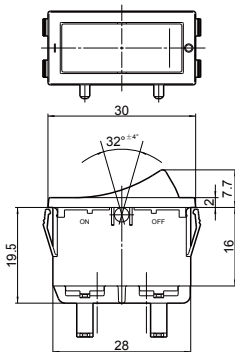
■ 印刷电路板用右弯角端子

CAD数据

外形尺寸图

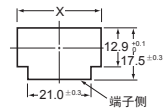
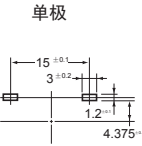
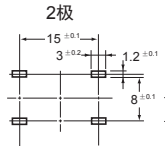
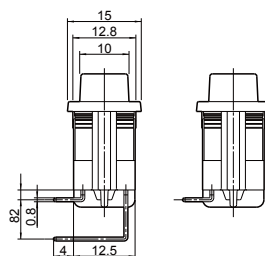
印刷电路板加工图

推荐面板安装孔加工图



2极

单极



面板厚度	X
0.75~1.25	28.2 ⁰ _{-0.1}
1.25以上~2	28.4 ⁰ _{-0.1}
2以上~3	28.8 ⁰ _{-0.1}

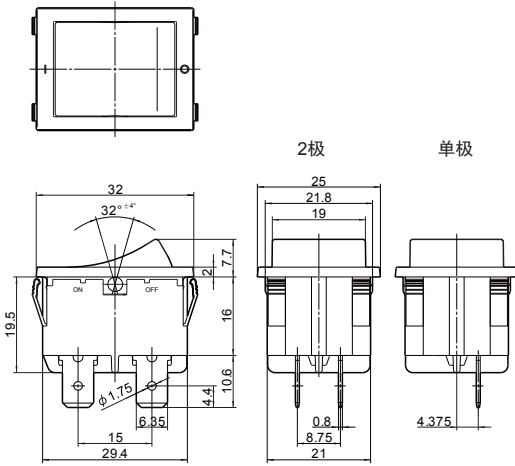
注) 还备有左弯角端子型。

■ 宽按键型

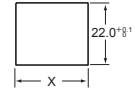
CAD数据



外形尺寸图



推荐面板安装孔加工图



面板厚度	X
1~1.8	30.0 ⁰ _{-0.1}
1.8以上~2.3	30.7 ⁰ _{-0.1}

注) 印刷电路板端子及焊接端子的形状、间距尺寸与标准按键型相同。因此，印刷电路板的加工图也相同。

使用注意事项

■ 关于安装面板的形状

安装面板的形状请使用尺寸图上所刊载的推荐面板形状。另外，考虑使用与推荐形状、尺寸有所不同的面板时，请垂询本公司。

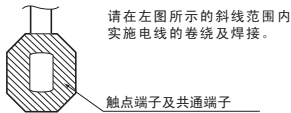
■ 关于端子上的接线方法

- 1) 关于Tab端子的接线，J8中请使用#250 (t=0.8mm)，垂直插入。斜向插入时，会在端子入口处发生钩挂，导致插入力增大。另外，插座因所使用的厂家产品号而异，插入力可能存在偏差，因此请在实际使用条件下进行确认。请勿对Tab端子实施焊接。
- 2) 焊接时，请使用烙铁头温度在420℃以下的电烙铁在3秒以内完成作业，请勿在端子部上施加力。另外，请注意避免使电烙铁接触到开关本身。

关于焊接端子上的焊接位置，请参照左图所示的“关于焊接位置”。PC板的情况下，请使用270℃焊锡槽温度在5秒以内，350℃焊锡槽温度在3秒以内完成作业。

- 3) 接线后，请注意避免长时间地在端子部上施加力。
- 4) 由于端子材料为铜合金，因此因手指油性成分及长期使用的缘故，可能会发生褪色，但性能上没有问题。

关于焊接位置



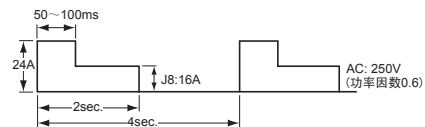
参考

■ UL1054的试验概要

- 过负载试验 J8: 20A 250V AC (功率因数0.75~0.8)
通断50次
- 耐久试验 J8: 16A 250V AC (功率因数0.75~0.8)
通断6,000次
- 试验后，端子温度上升应在30℃以下，且电气方面无异常。

■ EN61058-1的试验概要

利用以下负载在85⁺⁵℃的环境 (T85) 中通断5,000次后，在25±10℃的环境中通断5,000次，试验后端子温度上升应在55℃以下，且电气方面无异常。



J8开关 (AJ8)

J8开关用4P连接器 (日本端子(株)制造)的介绍



注) 本公司不销售该J8开关用连接器。

适用开关: J8开关 Tab # 250端子
(注: 长型端子防护罩不适用)

● 外壳

产品编号: N1620-4204

● 插座

产品编号: 17168-2 (细线用、后电镀品)
17168-M2 (细线用、材料电镀品)
172131-M2 (粗线用)

● 咨询处

日本端子(株) 营业本部

TEL. 0463-61-8200

中港澳代理: 伟嘉电子工业有限公司
电话: 852-2389 2522 传真: 852-2357 4546
电邮: info@sider.com.hk 网址: www.sider.com.hk
香港九龙·观塘荣业街六号·海滨工业大厦七楼C1B室-C2A室