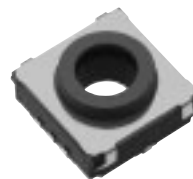


## 10毫米方形中空长程SMD轻触开关

Type: EVPAD



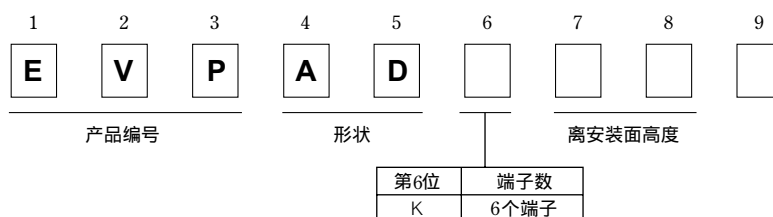
## ■ 特点

- 中空结构,可自由选择LED  
片式LED尺寸:最大可贴装直径 $\phi 4.2$  mm
- 实现卓越的操作感
  - 清脆良好的点击感
  - 长程(1 mm)
- 回流焊型,应对自动贴装

## ■ 主要用途

- 用于各种电子设备(车载音响设备、加热器控制面板等)的操作开关

## ■ 型号命名方式



## ■ 主要规格

种类	按动式单极单投	
电气特性	额定	10 $\mu$ A 2 V DC~50 mA 12 V DC(电阻负载)
	接触电阻	100 m $\Omega$ 以下
	绝缘电阻	100 M $\Omega$ 以上 (100 V DC)
	耐电压	250 V AC 1 分钟
	振动	10 ms 以下 (ON, OFF)
机械特性	操纵力矩	4.0 N $\pm$ 0.8 N
	行程	1.0 mm $\pm$ 0.15 mm
耐久性	使用寿命	100000 次以上
使用温度范围		-40 $^{\circ}$ C ~ +85 $^{\circ}$ C
储存温度范围		-40 $^{\circ}$ C ~ +85 $^{\circ}$ C (单件) -20 $^{\circ}$ C ~ +60 $^{\circ}$ C (带状包装)
最小包装数量		1000 个 模压带包装(卷盘包装)
包装箱容量		5000 个

本公司在更改设计、规格时可能不予事先通知,敬请谅解。请务必在购买及使用本公司产品前向本公司索要相关技术规格书。如对产品的安全性有疑问时,请速与本公司联系。

00 Sep. 2010

