

行程开关

对应RoHS

尺寸图

▶P.101

使用注意事项

▶P.114

标准认证一览

▶P.122

微动开关

检测用开关

门互锁开关

信息



特点

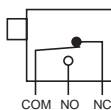
- 行程可达3mm
- ON领域较广，便于定位
- 快捷动作方式的小型印刷电路板用开关
- 便于进行印刷电路板安装的自锁端子

品种

激励器	端子形状	订购产品号
按钮型	自锁印刷电路板端子	AHW1240

注) 备有焊接端子、金触点型、O.F.不同的产品。敬请垂询各分公司。

接触形式：切换型



额定

■额定值

1.5A 14V DC

■性能概要

项目	性能概要	
寿命	机械寿命 (O.T. max)	30万次以上 (通断频率60次/分钟)
	电气寿命 (O.T. Max.)	3万次以上 (通断频率20次/分钟) (额定负载)
绝缘电阻		100MΩ以上 (用DC 500V绝缘电阻计检测)
耐电压	非连接端子间	AC 600V 1分钟
	无电压金属件与各端子之间	AC 1,500V 1分钟
	接地与各端子之间	AC 1,500V 1分钟
接触电阻 (初始)		30mΩ以下 (通过DC6~8V 1A电压降下法)
耐振性		单振幅0.75mm 10~55Hz (触点开离为1ms以下)
耐冲击性		294m/s ² 以上 (触点开离为1ms以下)
允许操作速度 (无负载)		1~500mm/秒
最大通断频率 (无负载)		60次/分钟
使用环境温度		-30℃~+85℃ (应无结冰、凝露)
质量		约0.9g
触点材料		AgNi合金
防护等级		IP40

注) 试验条件及判断基准依据NECA-C-C4505。

■ 动作特性

工作强度 (O.F.) (最大) (N)	1.27
回复强度 (R.F.) (最小) (N)	0.2
预行程 (P.T.) (最大) (mm)	2.2
超行程 (O.T.) (最小) (mm)	0.8
动作位置 (O.P.) (mm)	11.7 ± 0.5

微动开关

检测用开关

门互锁开关

信息

尺寸图

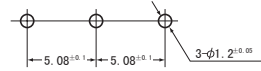
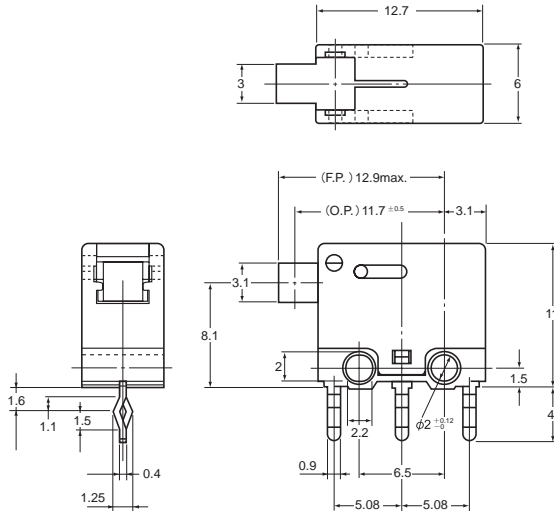
CAD数据 标记的商品可从控制机器网站 (<http://device.panasonic.cn/ac>) 下载CAD数据。

单位: mm 一般公差±0.25

CAD数据

外形尺寸图

印刷电路板加工图 (BOTTOM VIEW)



使用注意事项

■ 关于开关主体的固定

- 1) 固定开关主体时, 请使用M2的小螺钉在平滑面上以0.098N·m以下的扭矩进行固定。此外, 为防止螺钉发生松动, 建议同时使用垫圈。
- 2) 安装状态下, 请确认各端子和接地等之间的绝缘距离是否充足。
- 3) 请注意自由状态下动作体不应直接对按钮或者激励器施加力量, 使用时对于按钮应在垂直方向上施加力量。

■ 关于焊接作业

- 1) 手焊接的情况下
请使用电烙铁头温度为320℃以下的电烙铁, 在3秒内完成作业。
- 2) 焊接后1分钟内, 请注意不要挪动端子部。
- 3) 安装后, 请注意不要在端子上施加导线的拉伸载重。

■ 关于动作特性的变化

在动作特性规格值的±20%变化时, 也不应发生故障。

■ 环境

请勿在有腐蚀性气体、硅等的场所, 或尘埃较多的场所使用和保管。

■ 用于感性负载(继电器、螺线管、蜂鸣器等)的开关时
为防止电弧引起的接触不良, 建议插入适当的火花消除电路。

■ 实负载确认事项

实际使用时, 为提高可靠性, 请在实际使用状态下确认品质。

中港澳代理: 伟嘉电子工业有限公司
 电话: 852-2389 2522 传真: 852-2357 4546
 电邮: info@sider.com.hk 网址: www.sider.com.hk
 香港九龙·观塘荣业街六号·海滨工业大厦七楼C1B室~C2A室