

11毫米方形GS编码器

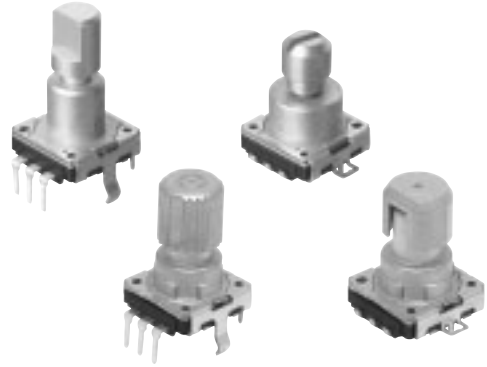
Type: EVER/EVEU/EVEV/EVEY

■ 特点

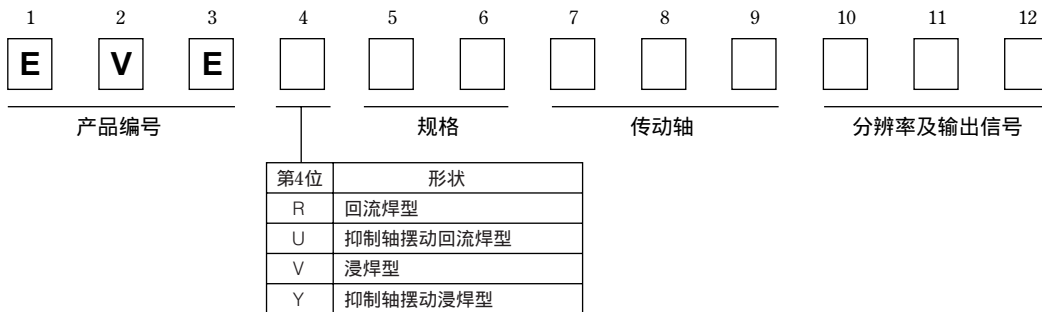
- 薄型:回流焊型: 3.5 mm, 浸焊型: 4 mm
- 抑制轴偏摆型的产品俱全
- 用于回流焊型自动贴装, 应对回流焊

■ 主要用途

- 用于车载音响设备、车载导航、车载空调



■ 型号命名方式



■ 主要规格

| | | EVER (回流焊型) | EVEV (浸焊型) | EVEU (抑制轴摆动 回流焊型) | EVEY (抑制轴摆动 浸焊型) |
|--------|-----------|--|--------------------------|--------------------------|------------------------|
| 机械特性 | 全旋转角度 | 360° (循环) | | | |
| | 传动轴的拉伸强度 | 100 N 以上 | | | |
| | 轴摆动 | 0.6×L/30 (mm) 以下 | | 0.35 ×L/30 (mm) 以下 | |
| | 转矩 (点击扭矩) | 3 mN·m ~20 mN·m | | | |
| | 点击点数 | 16 点, 24 点, 30 点, 32点 | | | |
| | 轴长范围 | L ¹ =15~20 mm | L ¹ =15~30 mm | L ¹ =16~20 mm | |
| 电气特性 | 输出符号 | A相、B相 相位差输出 | | | |
| | 分辨率 | 8、12、15以及16个脉冲 / 360° | | | |
| | 额定 | 1 mA 10 V DC(各比特) | | | |
| | 端子之间的ON电阻 | 1Ω 以下 | | | |
| | 颤振 | 3 ms 以下 | | | |
| | 绝缘电阻 | 50 MΩ以上 (250 V DC) | | | |
| | 耐电压 | 300 V AC 1分钟 | | | |
| 开关特性 | 振动 | 5 ms 以下 | | | |
| | 外观及形式 | 按动式单极单投 | | | |
| | 额定 | 20 mA 16 V DC | | | |
| | 接触电阻 | 100 mΩ 以下 | | | |
| | 操纵力矩 | 0.4 mm行程型: 3 N, 4 N, 6 N 1.5 mm行程型: 4 N | | | |
| 耐久性 | 工作行程 | 0.4 mm, 1.5 mm | | | |
| | 旋转寿命 | 30000 次以上 | | | |
| | 开关工作寿命 | 30000 次以上 | | | |
| 最小包装数量 | | 50个(托盘包装) | 100个(托盘包装) | 50个(托盘包装) | 100个(托盘包装) |
| 包装箱容量 | | 250个或300个 | 250个 | 250个或300个 | 250个 |

本公司在更改设计、规格时可能不予事先通知, 敬请谅解。请务必在购买及使用本公司产品前向本公司索要相关技术规格书。如对产品的安全性有疑问时, 请速与本公司联系。

■ 外观尺寸 (mm)

No. 1

EVER
(回流焊型)

轴材质: 镀锌压铸合金

产品安装面

印制电路板安装孔参考图 (公差0.1)
部件安装一侧

*脉冲数引起位置变更

| 轴承长度 | | L ¹ | (L ²) |
|------|--------|---------------------|---------------------|
| B | 5.0 mm | 15.0 mm ~17.0 mm | 11.5 mm ~13.5 mm |
| | 7.0 mm | 17.0 mm ~20.0 mm | 13.5 mm ~16.5 mm |

轴外观尺寸图

开关内部接线图
单极单投

COM S

(注意) 与编码器的COM端子共用

No. 2

EVEU
(抑制轴摆动回流焊型)

轴材质: 镀锌压铸合金

轴外观尺寸图

轴中心

印制电路板安装孔参考图 (公差0.1)
部件安装一侧

*脉冲数引起位置变更

| L ¹ | | (L ²) | (L ³) |
|---------------------|--|---------------------|--------------------|
| 16.0 mm ~20.0 mm | | 12.5 mm ~16.5 mm | 6.5 mm ~10.5 mm |

开关内部接线图
单极单投

COM S

(注意) 与编码器的COM端子共用

No. 3

EVEV
(浸焊型)

轴材质: 镀锌压铸合金

产品安装面

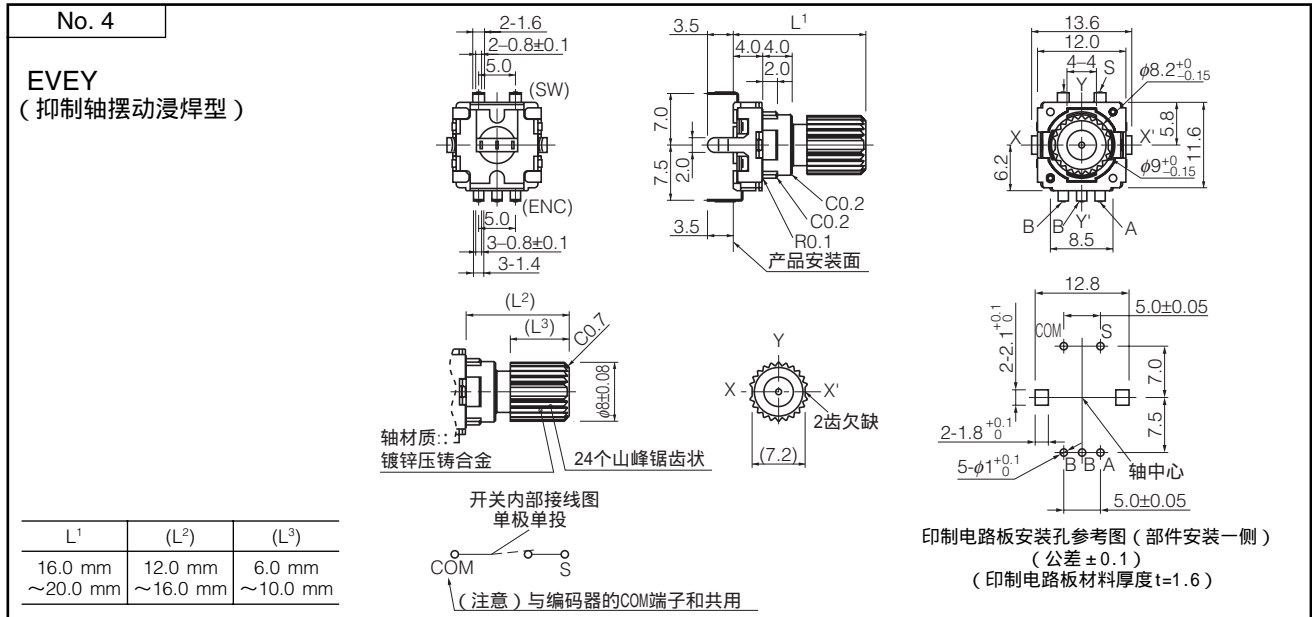
轴外观尺寸图

开关内部接线图
单极单投

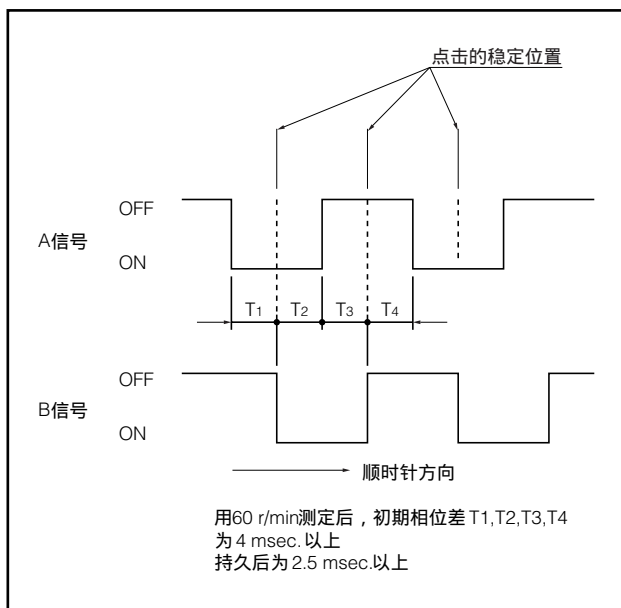
COM S

印制电路板安装孔参考图 (部件安装一侧)
(公差±0.1)
(印制电路板材料厚度t=1.6)

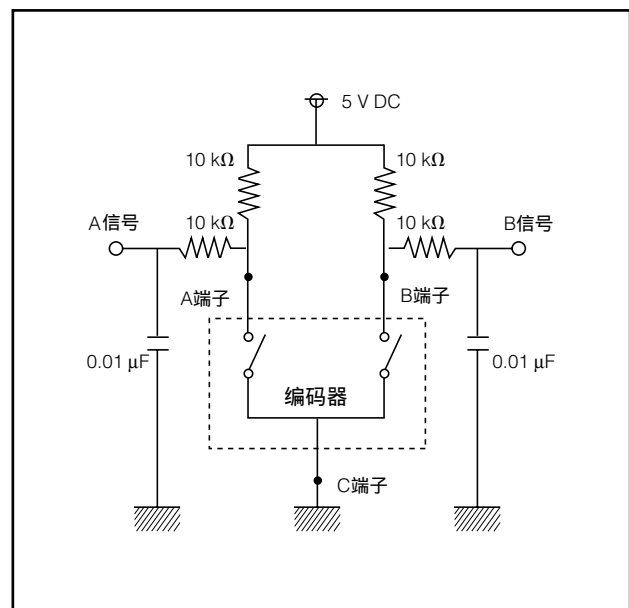
■ 外观尺寸 (mm)



■ 相位差



■ 测定电路



中港澳代理: 伟嘉电子工业有限公司
 电话: 852-2389 2522 传真: 852-2357 4546
 电邮: info@sider.com.hk 网址: www.sider.com.hk
 香港九龙·观塘荣业街六号·海滨工业大厦七楼C1B室~C2A室