



平形不燃性塗料抵抗器

TYPE TRF

TAMA OHM

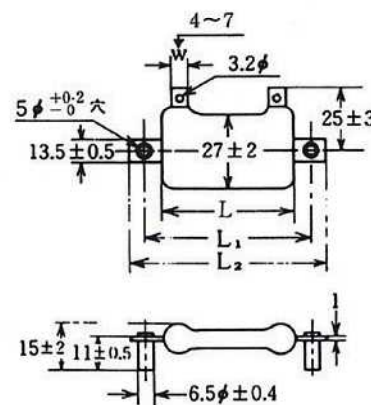
該当規格 JIC C640I (一部除外品)

特長

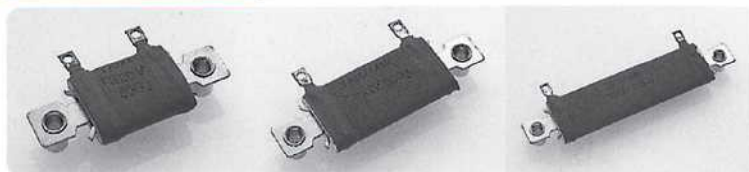
フラットな形状により容積をとらず、積み重ねての取付けも可能です。
放熱効果に優れ、また無誘導に適しております。中央端子付も製作致します。

規格

- 抵抗値許容差 F = ± 1 % G = ± 2 % H = ± 3 %
標準 : J = ± 5 % K = ± 10 % (10Ω未満)
- 絶縁抵抗 20MΩ以上
- 耐電圧 AC1000V 1分間
- 温度係数 ±260 ppm/°C以下 (20Ω以上)
±400 ppm/°C以下 (20Ω未満)

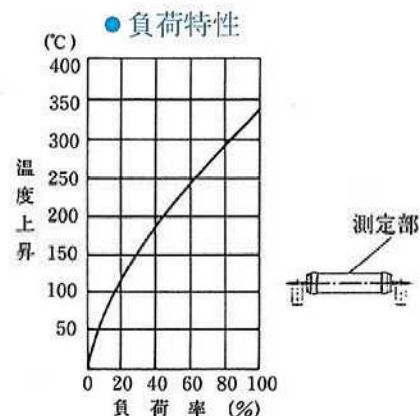


TRF20~24

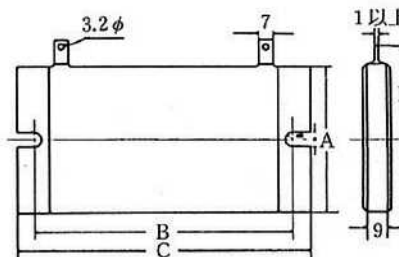
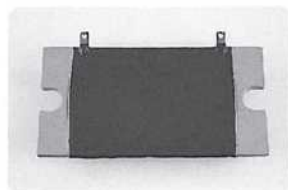


仕様一覧表

形式	定格電力 (W)		抵抗値範囲		寸法 (mm)		
			誘導巻	無誘導巻	L ±2	L1 ±2	L2 ±2
	G	V	Ω~Ω	Ω~Ω			
20	15	21	0.1~1K	0.1~200	32	51	64
21	22	31	0.2~2K	0.1~300	51	70	83
22	37	53	0.2~3.5K	0.2~500	89	108	120
23	47	68	0.2~5K	0.2~700	120	140	153
24	63	91	0.5~7K	0.3~1K	152	171	184



TRF150,250



仕様一覧表

形式	定格電力 (W)	抵抗値範囲		寸法 (mm)			
		誘導巻	無誘導巻	A ±2	B ±2	C ±3	D ±2
	G	Ω~KΩ	Ω~KΩ				
150	110	0.5~20	0.5~1.5	75	135	150	50
250	180	0.8~30	0.5~2	100	180	200	63

ご注文方法の一例

TRF20	V	100Ω	J
形式	特性	抵抗値	許容差

無誘導のご注文方法の一例

N	-	TRF250	G	100Ω	J
無誘導	形式	特性	抵抗値	許容差	