

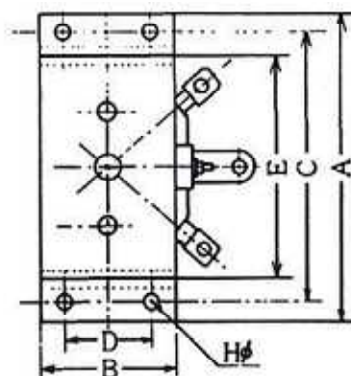
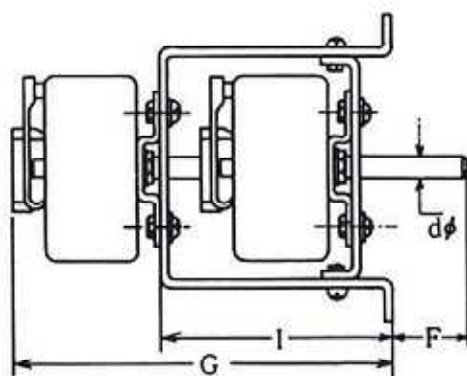
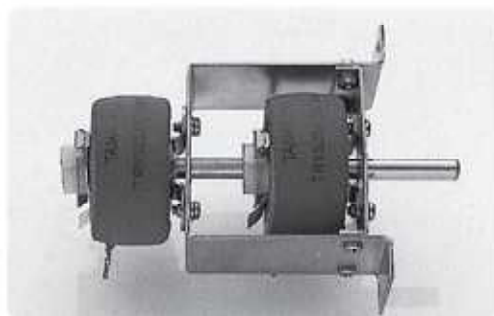
特 長

TRV形の可変抵抗器を同一軸にて2連結し、電力若しくは抵抗値の大きな値を必要とする時に使用されます。

不燃性被覆製品と同一寸法・同一電力のホーロー被覆製品(RPS形)も製作致します。

規 格

- 抵抗値許容差 標準：KK = ±10%
- 絶縁抵抗 100MΩ以上
- 耐電圧 AC1500V 1分間



仕様一覧表

形 式	寸 法 (mm)									
	A ^{±3}	B ^{±3}	C ^{±3}	D ^{±0.5}	E ^{±2}	F ^{±3}	G ^{±3}	H ^{±0.3}	I ^{±2}	dφ
TRV 25	75	30	65	20	53	20	98	4.2	65	6
TRV 50	90	40	79	20	68	20	113	4.2	74	6
TRV 100	135	60	122	40	108	50	135	4.2	80	6
TRV 200	170	70	150	50	134	50	182	4.2	109	8
TRV 300	170	70	150	50	134	55	222	4.2	109	8
TRV 500	220	100	205	80	180	60	220	5.2	125	12
TRV 750	290	120	270	90	240	60	308	7.2	180	12
TRV1000	370	180	340	140	300	60	390	11	225	14

ご注文方法の一例

TRV100A50Ωを2個連結 → TRV100A × 2 (50Ω × 2)

TRV200A100Ωと50Ω連結 → TRV200A × 2 (100Ω - 50Ω)